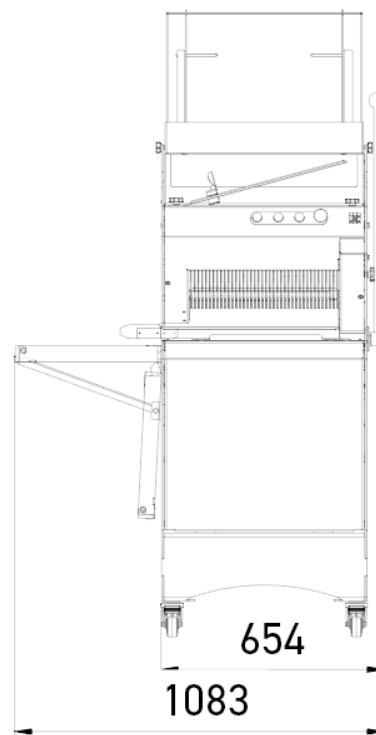
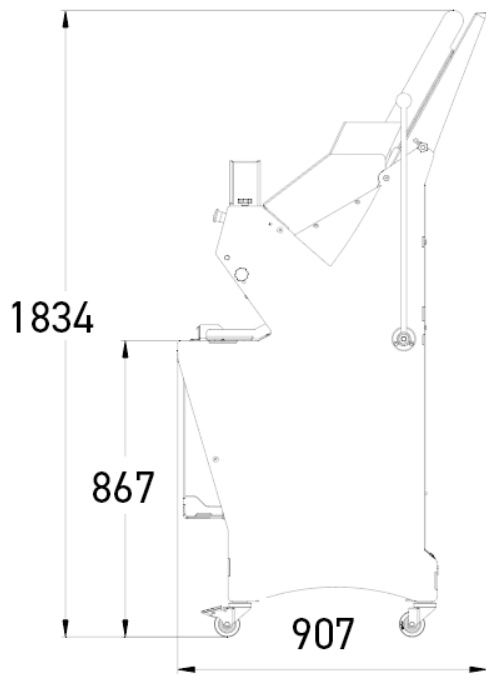


CHUTE

- ✓ Spezifisch für das Schneiden von Toastbrot
- ✓ Maximaler Durchsatz durch kontinuierliches Schneiden
- ✓ Geringer Platzbedarf
- ✓ Wirtschaftlichkeit
- ✓ Ergonomisch durch Frontbeschickung





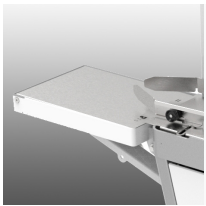
KENNDATEN

Max Brotgröße (LxB) (in cm)	44 x 16
Motorleistung (in kW)	0,49
Nettogewicht (in kg)	230
Messertyp und Maße (in mm)	Stahl 10 x 0,5

TECHNISCHE AUSWÄHLEN

Scheibendicke in mm	9,10,11,12,13,14,15,16,17,18
Stromversorgung	230 V einphasig ,230 V dreiphasig ,400 V dreiphasig
Optionen (Extrakosten)	Spezialmesser

STÄRKEN



Ausklappbares Beutelgebläse (option)

Spart Zeit beim Verpacken.



Aufgeberampe

Mit seitlichen Führungen zur Erhöhung der Durchsatzkapazität.



Einstellbare Brotpresse

Zur Einstellung des Drucks gegen das Brot für einen sauberen und präzisen Schnitt.



Seitlicher Hebel

Zum Schneiden des letzten Brotes.