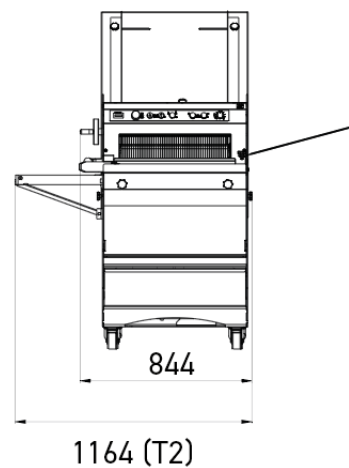
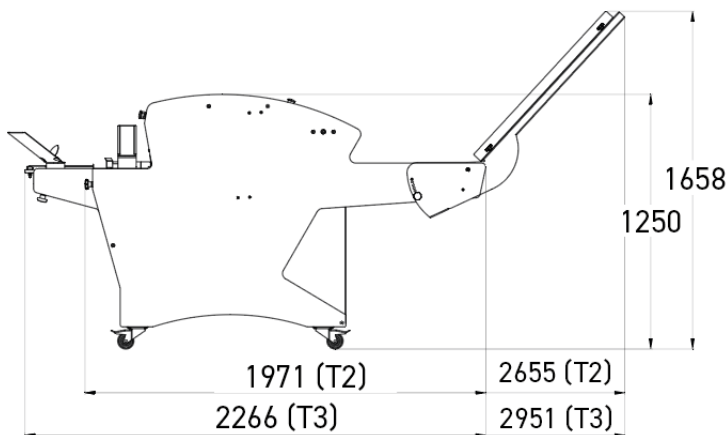


FULL

- ✓ Kontinuierlicher Schnitt aller Brotsorten
- ✓ Hohe Arbeitsgeschwindigkeit durch motorisierte Aufgabebänder
- ✓ Absolute Robustheit
- ✓ Einstellbare Arbeitsgeschwindigkeit



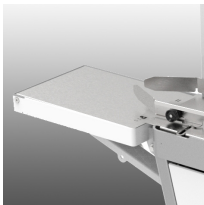
KENNDATEN

Max Brotgröße (LxB) (in cm)	52 x 16
Ausziehbares Aufblasgerät Brotablage	•
Motorleistung (in kW)	1,1
Nettogewicht (in kg)	365
Messertyp und Maße (in mm)	Stahl 13 x 0,7

TECHNISCHE AUSWÄHLEN

Scheibendicke in mm	11,12,13,14,15,16,17,18
Stromversorgung	230 V dreiphasig ,400 V dreiphasig

STÄRKEN



Ausklappbares Beutelgebläse (option)

Spart Zeit beim Verpacken.



Bedienfeld in der Front

Motorbetriebene Einstellung der Stellung des oberen Aufgabebands (Brothöhe). Neben dem Bedienfeld in der Front befindet sich ein Betriebsstundenzähler, der die Arbeitszeiten präzise aufzeichnet.



Aufgabeband hinten

Regelmäßiger kontinuierlicher Schnitt durch einstellbare Seitenführungen.



Drehzahlregler

Einstellung der Schnittgeschwindigkeit in Abhängigkeit der Brotsorte.