

# Divimax



- **Снижает физическую нагрузку**
- **Обеспечивает максимальное количество контейнеров**
- **На минимальной площади**
- **Создает эргономику на рабочем месте, особенно тяжелом физически**
- **Группирует и складывает до 7 тестовых заготовок весом 1580 г непосредственно на выходной конвейер**
- **Калибрует контейнеры от 2 кг до 11 кг**
- **Производит до 327 контейнеров в час**

Бункер из нержавеющей стали объемом 160 кг

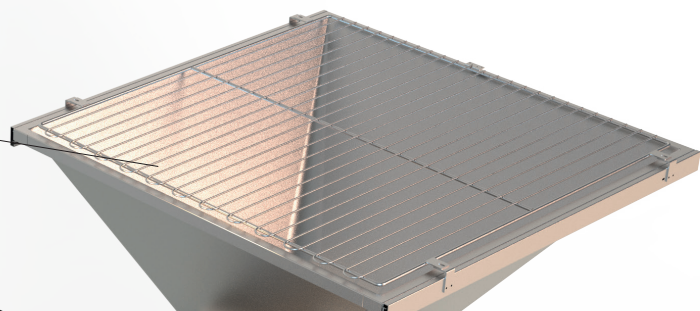
**Опция:** Бункер из нержавеющей стали с тефлоновым покрытием

**Опция:** Бункер объемом 200 кг

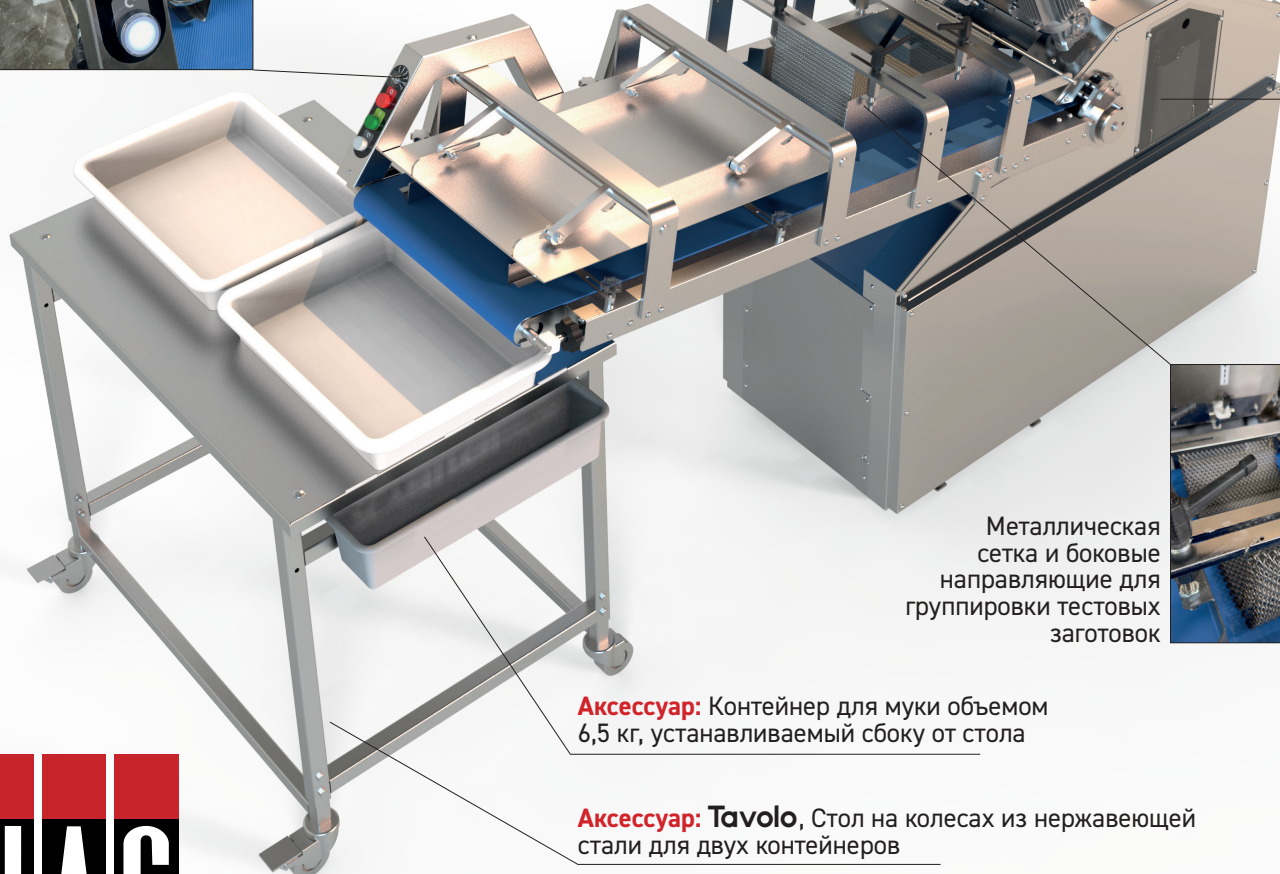
Мучной разбрызгиватель с регулируемым потоком и независимым двигателем



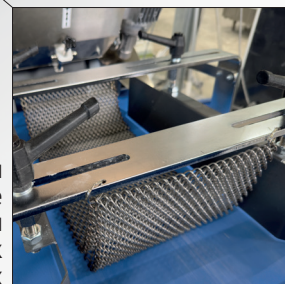
Простая и эргономичная панель управления с выбором количества тестовых заготовок на контейнер



Система смазки в замкнутом контуре



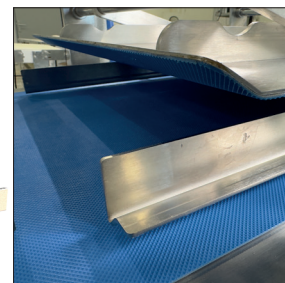
Металлическая сетка и боковые направляющие для группировки тестовых заготовок



**Аксессуар:** Контейнер для муки объемом 6,5 кг, устанавливаемый сбоку от стола

**Аксессуар:** Tavolo, Стол на колесах из нержавеющей стали для двух контейнеров

Защитная решетка на направляющих



Верхняя калибровочная пластина и регулируемые боковые направляющие

Ручная настройка веса



Опция: Электрическая настройка веса



Таблица для расчета настройки веса тестовых заготовок в зависимости от их количества и желаемого общего веса



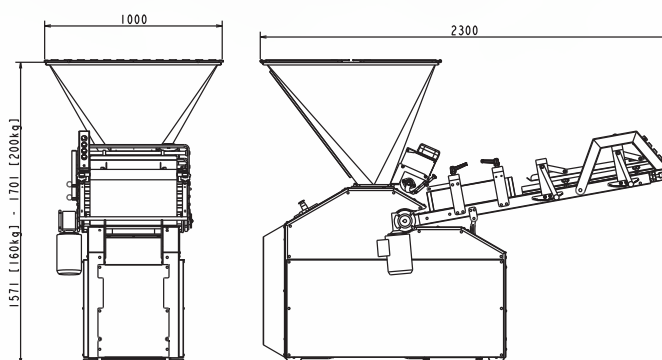
Опции для питания:

- 400V трехфазный
- 230V трехфазный (опция)

Моторизованный полиуретановый конвейер с регулируемой высотой

### ТЕХНИЧЕСКИЕ ХАРАКТЕРИСТИКИ

Минимальный/максимальный вес контейнеров в кг	2/11
Максимальная производительность в контейнерах/час	327
Количество тестовых заготовок/час в индивидуальном режиме	1200
Вес тестовых заготовок в режиме одиночных заготовок в г	200
Минимальный/максимальный уровень гидратации теста	60/75
Мощность двигателя в кВт	2,2
Тип питания в В	400 трехфазный
Вес в кг	530
Площадь основания в м <sup>2</sup>	2,3
Ручная настройка веса	•
Обшивка из нержавеющей стали	•
Барaban из нержавеющей стали	•



ВЕС КОНТЕЙНЕРА В КГ	КОЛИЧЕСТВО ТЕСТОВЫХ ЗАГОТОВОК НА КОНТЕЙНЕР	ПРОИЗВОДИТЕЛЬНОСТЬ/ ЧАС	ВРЕМЯ ДЕЛЕНИЯ ДЛЯ БУНКЕРА 160 КГ В МИНУТАХ	ВРЕМЯ ДЕЛЕНИЯ ДЛЯ БУНКЕРА 200 КГ В МИНУТАХ
2	2	327	14	17'30
3,5	3	240	12	15
7	5	156	9	11'25