

Divimax



- **Divide el esfuerzo**
- **Produce un máximo de contenedores**
- **En un espacio mínimo**
- **Aporta** ergonomía a un puesto particularmente exigente físicamente
- **Agrupar y pliega** hasta 7 piezas de masa de 1580 g directamente sobre la cinta de salida
- **Calibra** contenedores de 2 kg hasta 11 kg
- **Produce** hasta 327 contenedores por hora

Tolva de acero inoxidable con capacidad de 160 kg

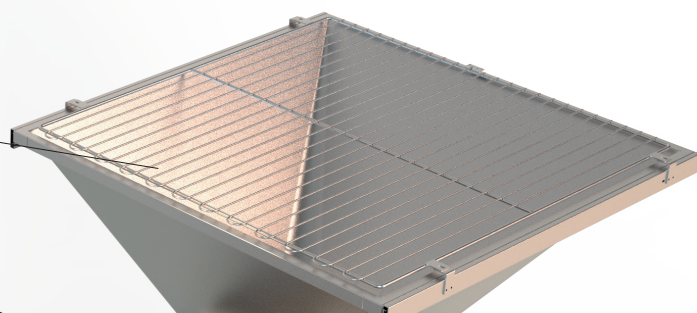
Opcional: Tolva de acero inoxidable recubierta de teflón

Opcional: Tolva con capacidad de 200 kg

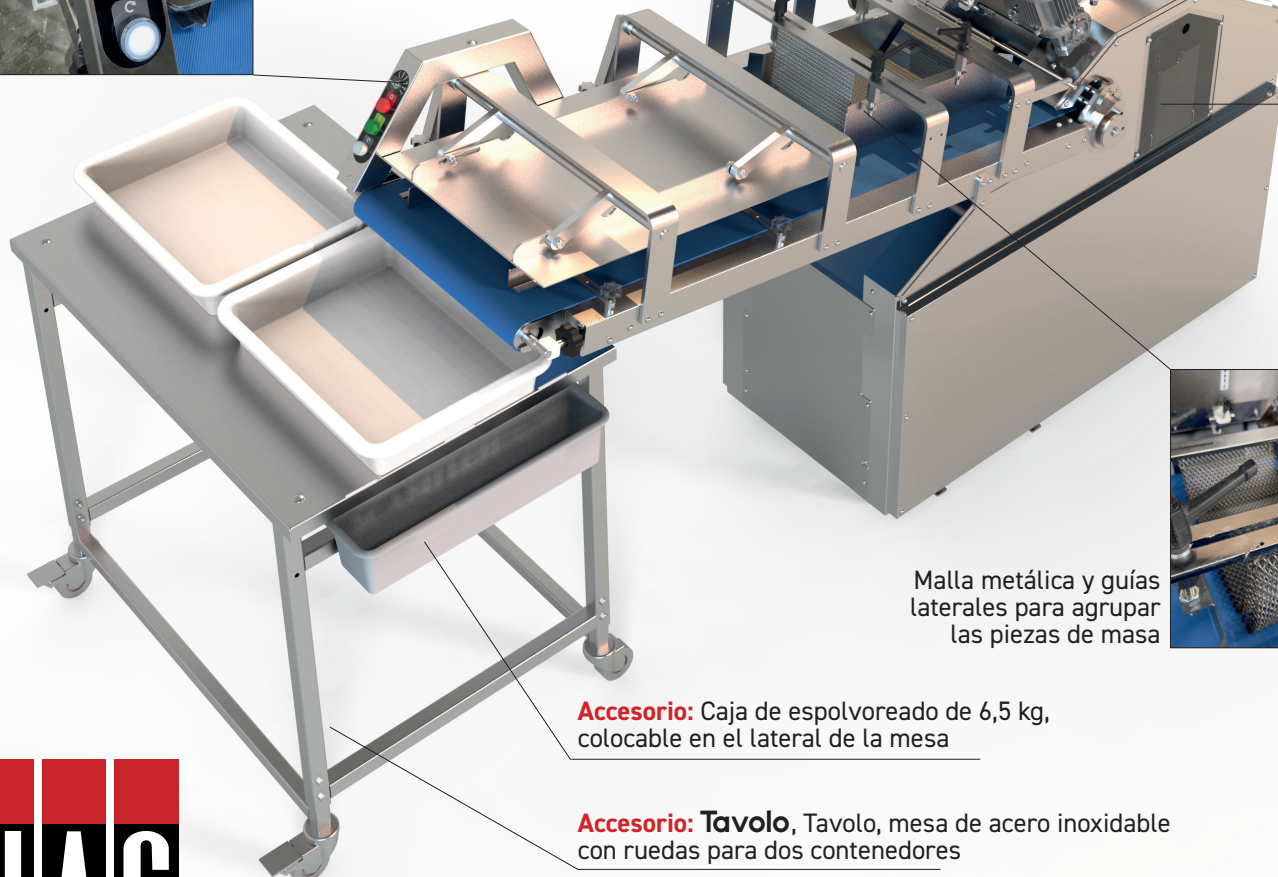
Espolvoreador con flujo ajustable y motor independiente



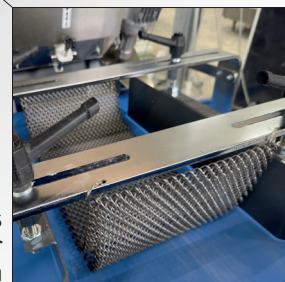
Panel de control simple y ergonómico con selección del número de piezas de masa por contenedor



Lubricación en circuito cerrado



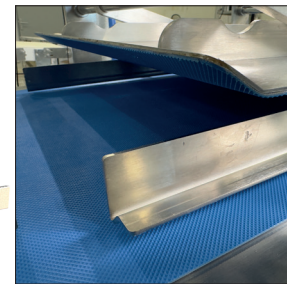
Malla metálica y guías laterales para agrupar las piezas de masa



Accesorio: Caja de espolvoreado de 6,5 kg, colocable en el lateral de la mesa

Accesorio: Tavolo, Tavolo, mesa de acero inoxidable con ruedas para dos contenedores

Rejilla de protección sobre rieles deslizantes



Placa de calibración superior y guías laterales ajustables

Ajuste de peso manual



Opcional: Ajuste de peso eléctrico



Tabla de cálculo para el ajuste del peso de las piezas de masa en función de su número y del peso total deseado



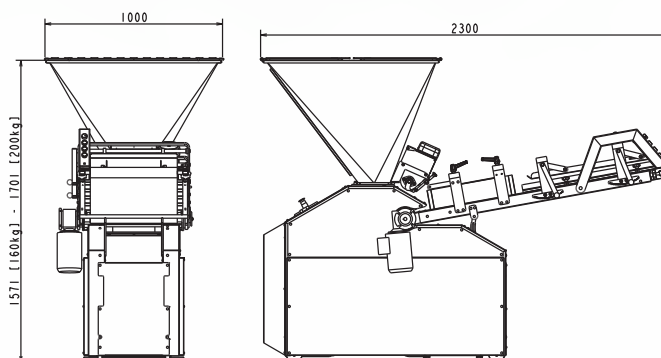
Opciones de tipo de alimentación:

- 400V trifásico
- 230V trifásico (opcional)

Cinta motorizada de poliuretano ajustable en altura

CARACTERÍSTICAS TÉCNICAS

Peso mínimo/máximo de los contenedores en kg	2/11
Rendimiento máximo en contenedores/h	327
Número de piezas de masa/h en modo individual	1200
Porcentaje de hidratación mínimo/máximo de la masa	60/75
Potencia del motor en kW	2,2
Tipo de alimentación en V	400 trifásico
Peso en kg	530
Espacio ocupado en m ²	2,3
Ajuste de peso manual	•
Revestimiento de acero inoxidable	•
Tambor de acero inoxidable	•



PESO DEL CONTENEDOR EN KG	NÚMERO DE PIEZAS DE MASA/CONTENEDOR	RENDIMIENTO/HORA	TIEMPO DE DIVISIÓN DE UNA TOLVA DE 160 KG EN MINUTOS	TIEMPO DE DIVISIÓN DE UNA TOLVA DE 200 KG EN MINUTOS
2	2	327	14	17'30
3,5	3	240	12	15
7	5	156	9	11'25