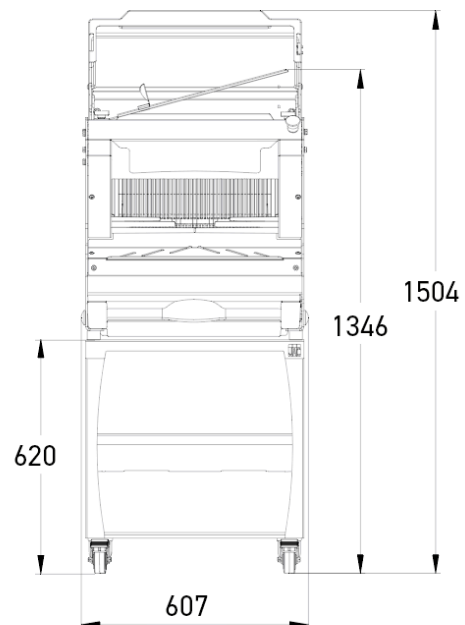
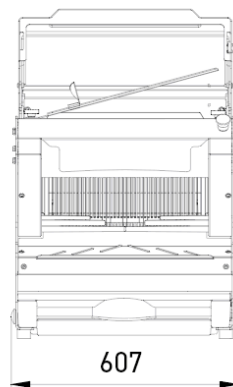
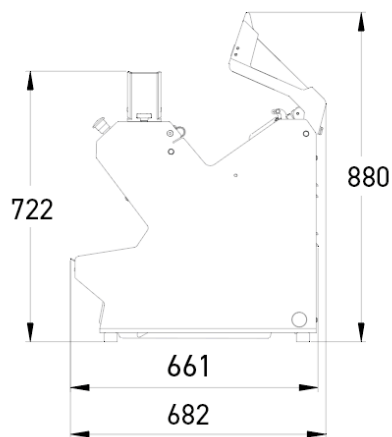


Picomatic

- ✓ Farineur intégré
- ✓ Gestion de la pression et du temps de tassage
- ✓ Cycle de tassage et de découpe automatique
- ✓ Cycle de décompression automatique de la pâte
- ✓ Remontée automatique des pâtons lors de l'ouverture du capot ou de la grille
- ✓ Accroche automatique du support de grilles



CARACTERÍSTICAS

Dim. máx. del pan (Lxlxh) en cm	44 x 29 x 18
Potencia motor en kW	1,5
Peso neto en kg	115
ISC (Intelligent Slicing Control)	•
Tipo de cuchilla y dimensiones en mm	Teflón 13 x 0,5
Motor reforzado	•

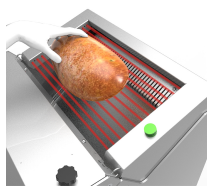
Finition



ESPECIFICACIONES TÉCNICAS

Grosor de la rebanada en mm	9,10,11,12
Altura del empujador	Misch (80mm)
Alimentación	400 V trifásico +N
Opciones (Suplemento)	Automode, Jacfix

PUNTOS FUERTES



AutoMode (Opcional)

Ciclo de corte automático para gestionar el tiempo de forma óptima (Patente JAC). Accesibilidad mejorada manteniendo un grado de seguridad óptimo. Permite un rendimiento máximo y un número de manipulaciones reducido.



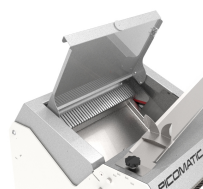
Jacflaps

Permiten mantener de manera óptima el pan a la salida de la máquina, siendo así mucho más fácil cogerlo.



Jacfix (opcional)

Sistema de agarre de las rebanadas al final del corte que permite recuperar el pan más fácilmente.



Tapa de seguridad trasera

Su cierre acciona el proceso de corte y su apertura es automática después del corte. No disponible con opción AutoMode.



ISC®

Control inteligente de corte (patente JAC): Sistema automático de gestión de presión y velocidad de corte. Ajusta permanentemente el empuje teniendo en cuenta la consistencia del pan. No se necesita ajuste.



Sistema «M»

Sistema de lubricación micronizada de las cuchillas para el corte de pan con un alto contenido en centeno o miga pegajosa. Desarrollado por JAC, garantiza un consumo mínimo (120 ml/1000 panes) y una limpieza constante del corte. JAC inventó el sistema Misch (patentado por JAC) con el objetivo de combatir los problemas de higiene y fiabilidad causados por otros sistemas de lubricación de cuchillas.